

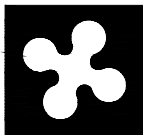
NOTE:

-

NOTA BENE:

Per la realizzazione di pavimentazioni industriali, si dovrà provvedere a:

- fornitura e posa di isolamento perimetrale su tutti gli elementi in elevazione costituito da materassino comprimibile a cellule chiuse di spessore min. 20 mm;
- posa in opera di armatura costituita da rete elettrosaldata come da singole stratigrafie con copriferro pari ad $\frac{1}{3}$ dello spessore ;
- fornitura e posa in opera a mezzo pompa di calcestruzzo come da singole stratigrafie armato con fibre polimeriche da 30 mm;
- realizzazione di strato di usura a spolvero costituito da una miscela al quarzo e cemento premiscelati in ragione di 2-3 kg/mq applicata a spolvero fresco su fresco sul calcestruzzo e immediatamente livellato con speciali attrezzature in modo da ottenere una buona compattazione finale;
- esecuzione di giunti di dilatazione secondo indicazioni degli elaborati grafici dedicati, definitivi in fase di progetto esecutivo;
- chiusura dei giunti con profilo proteggi spigoli in pvc e, a maturazione avvenuta, asportazione dei profili e sigillatura dei giunti con resina elastoimerica, previo posizionamento di fondo-giunto e primer;
- esecuzione di giunti di costruzione mediante barrotti ripartitori (definizione del dettaglio costruttivo in fase di progetto esecutivo)



Regione Lombardia
Direzione Generale Infrastrutture e Opere Pubbliche



CODICE COMMESSA	LIVELLO PROGETTAZIONE	D.Lgs 36/23	PROGRESSIVO ELABORATO	CATEGORIA OPERA	NUMERO OPERA	REVISIONE	SCALA
L58	E	C	053	F B	A 1	R 1	1:10

SARONNO CITY HUB
NUOVO EDIFICIO OFFICINA
Progetto Esecutivo

ABACO DETTAGLI
PROGETTO ARCHITETTONICO
STATO DI PROGETTO

Revisioni		Data	Descrizione	Redatto	Controllato
	01	21/10/2025	Aggiornamento / revisione	DG	MC
	00	13/10/2025	Prima emissione	DG	MC

FERROVIENORD

APPALTATORE

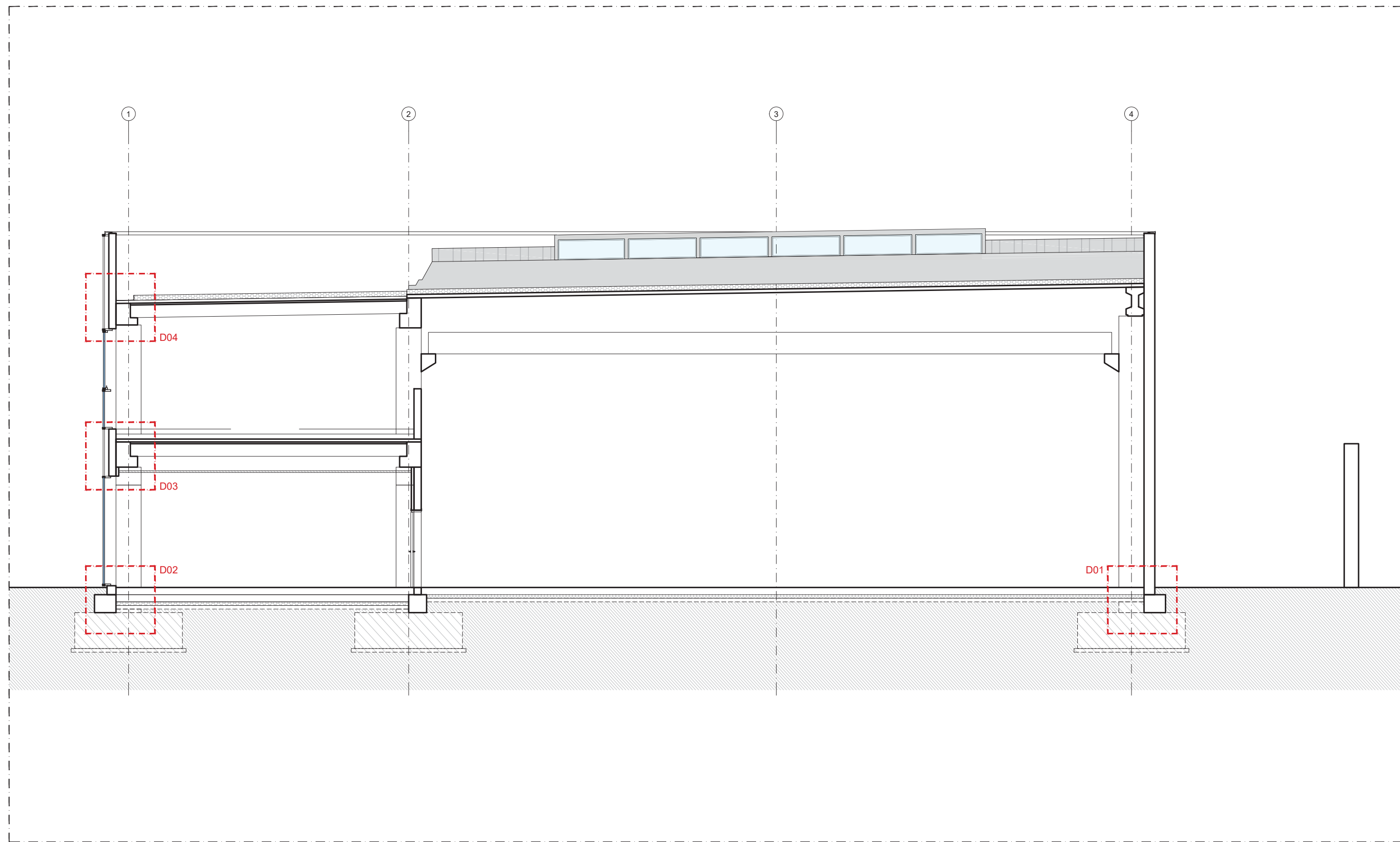
eSERVICE
FACILITIES AND BUILDINGS
eSERVICE srl
via del Commercio n°1
24041 Brembate (BG)
Tel. +39.035.41.98.41
@: info@eservicesrl.eu

COLLABORATORE

Progettista

R4M
ENGINEERING
R4M engineering srl
via Calatafimi, 10 - 20122 Milano
ing. Luca Arcari

REDATTO	CONTROLLATO	APPROVATO	DATA
CODICE ARCHIVIO COLLABORATORE			AGG.



Sezione
scala 1:100

Stratigrafia S101

Bandella perimetrale costituita da materassino comprimibile a cellule chiuse di spessore 20 mm e H=20 cm;

Pavimentazione sp. 20 cm in calcestruzzo classe di resistenza RCK 30, armato con rete elettrosaldata e fibre antiritiro. Finitura elicoterata al quarzo, suddiviso in quadri con sigillatura e formazione dei giunti

Barriera al vapore in fogli di polietilene sp. 0,30 mm

Pannello isolante in XPS 500 sp. 10 cm ($\lambda_D=0,031$ W/mK) $\sigma \geq 500$ kPa, tipo Ravatherm XPS X 500SL

Barriera al gas radon tipo Ondutiss RDN 200 GP2 sp. 0,5 mm

Sottofondo in misto stabilizzato sp. 10cm

Strato rullato e costipato secondo indicazioni progetto strutturale

INTERNO OFFICINA

Tamponamento prefabbricato (per dettagli si vedano elaborati strutturali) sp. 30cm

Guaina bugnata in polietilene ad alta densità

Platea Cordolo in CA per per appoggio tamponamenti prefabbricati, secondo indicazioni progetto strutturale

ESTERNO

D01

INTERNO AREA BINARI

